

特選中古物件

小田急線「相武台前」駅徒歩11分

☆リフォーム済

是非、御内見下さい!!

☆魅力のお手頃価格

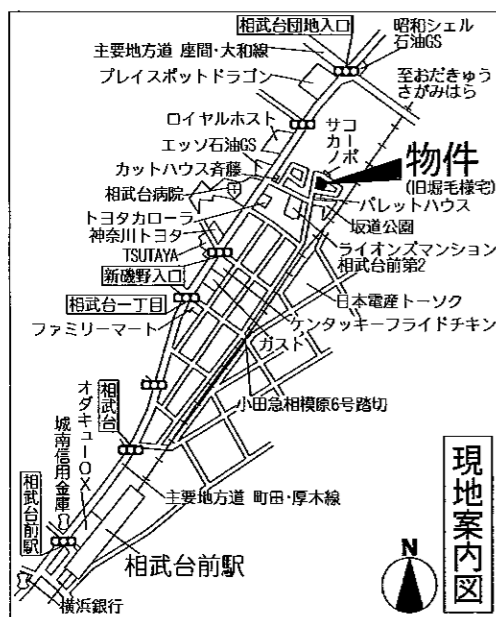
◎閑静な住宅街 環境良好

◎平成10年8月築

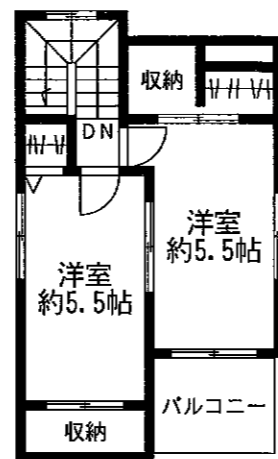
◎2面バルコニー

陽当たり良好です

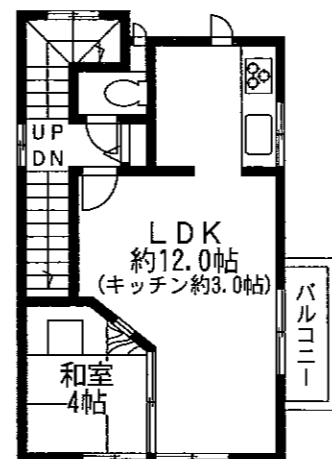
☆
4基付
エアコン
(新品)



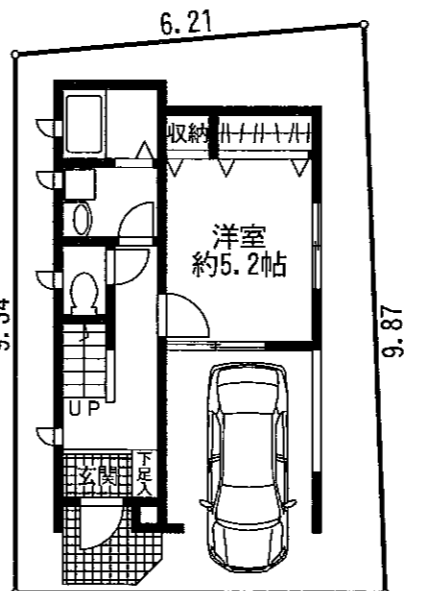
現地案内図



3階平面図



2階平面図



1階平面図

※図面と現況が異なる場合は現況優先とさせていただきます。

売中古住宅

相武台前

4LDK

2,050万円(税込)

| | | | |
|-------------|------------------------------|--------------------------------|--------------------|
| 物件種目 | 相武台前 | | |
| 最寄駅 | 相武台前 | | |
| 間取タイプ | 4LDK | | |
| 価格 | 2,050万円(税込) | | |
| 物件所在地 | 座間市相武台1-5017-7(旧堀毛様宅) | | |
| 交通 | 小田急線「相武台前」駅徒歩11分 | | |
| 土地面積 | 60.80m ² (18.39坪) | ほかに私道面積 | 9.91m ² |
| 建物 | 構造・規模 | 木造3階建 | |
| | 面積 | 延べ96.88m ² (29.30坪) | |
| 土地権利 | 所有権 | 地目 | 宅地 |
| 都市計画 | 市街化区域 | 用途地域 | 第1種住居地域 |
| 建ぺい率 | 60% | 容積率 | 200% |
| 他の法令上の制限 | 準防火地域 | | |
| 築年月 | 平成10年8月 | 駐車場 | カースペース有 |
| 現況 | 空家 | 引渡日 | 即時 |
| 建築確認番号 | | | |
| 接道状況(角地・間口) | 北西側4m舗装位置指定道路 | | |
| 設備 | 東京電力・公営水道・プロパンガス | | |
| 備考 | | | |