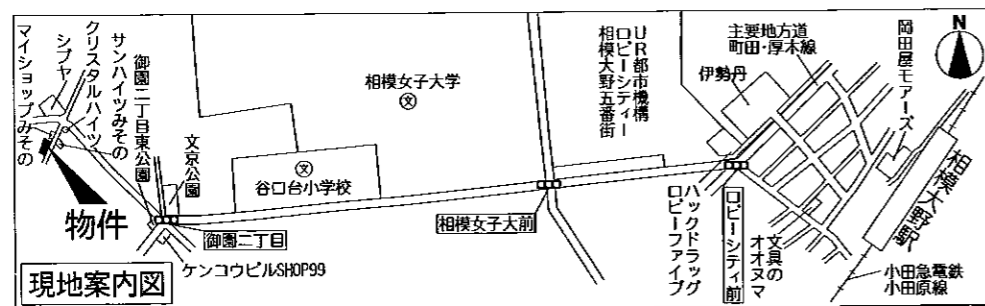
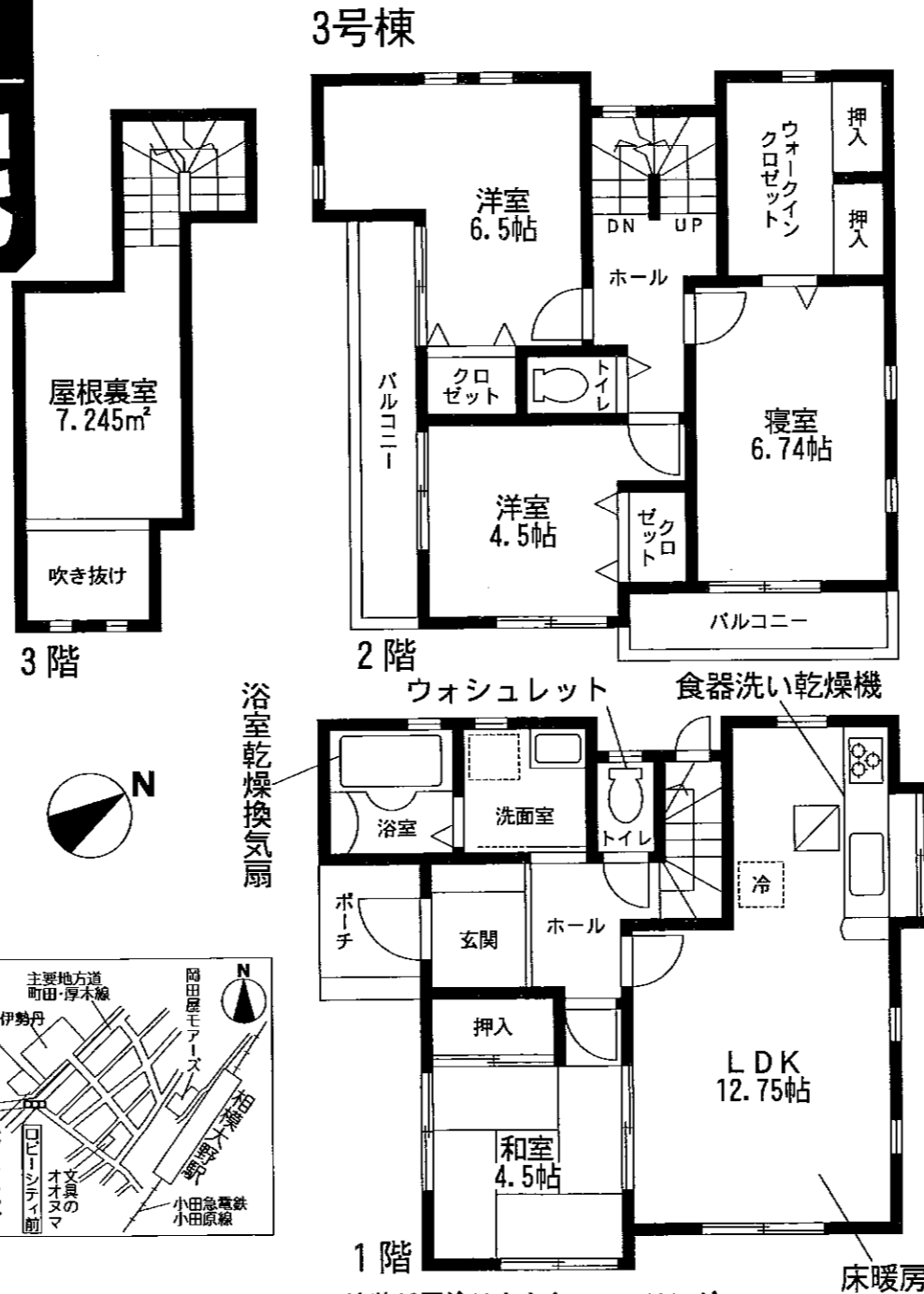


# 御園1丁目 新築分譲住宅

- ☆ 閑静な住宅街
- ☆ 陽当り良好
- ☆ 車2台駐車可能



※図面と現況が異なる場合は現況優先とします。



UV塗装10回塗りAAAフローリング  
録画機能付カラーTVインターホン(ワイヤレス子機付)

物件種目	<b>新築分譲住宅</b>		
最寄駅	相模大野		
間取タイプ	4LDK + 屋根裏		
価格	<b>3,950万円</b>		
物件所在地	相模原市御園1丁目4309-15		
交通	小田急線「相模大野」駅徒歩18分		
土地面積	94.69m <sup>2</sup> (28.64坪)	ほかに私道面積	
建物	構造・規模	木造2階建	
	面積	延べ92.74m <sup>2</sup> (27.99坪)	
	間取内訳		
土地権利	所有権	地目	宅地
都市計画	市街化区域	用途地域	第1種低層住居専用地域
建ぺい率	50%	容積率	100%
他の法令上の制限			
築年月	平成20年11月	駐車場	カースペース有
現況	完成	引渡日	即時
建築確認番号			
接道状況(角地・間口)	東側4m完成舗装公道		
設備	都市ガス・公営水道・本下水(汚水・雑排水)		
備考			