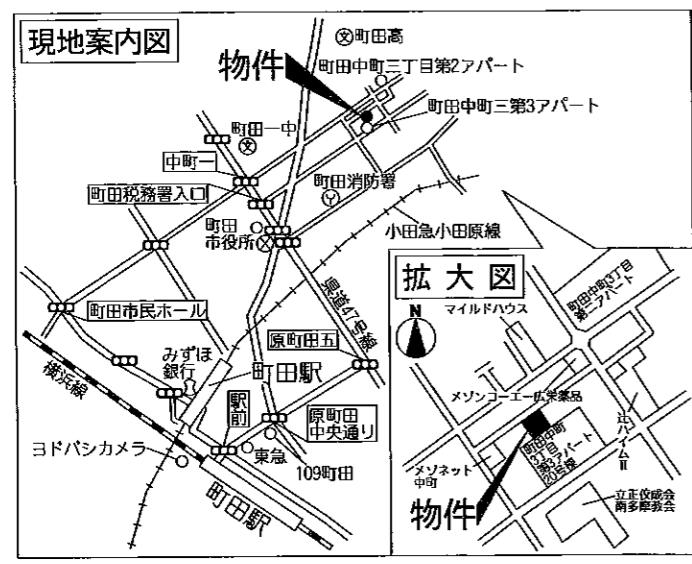


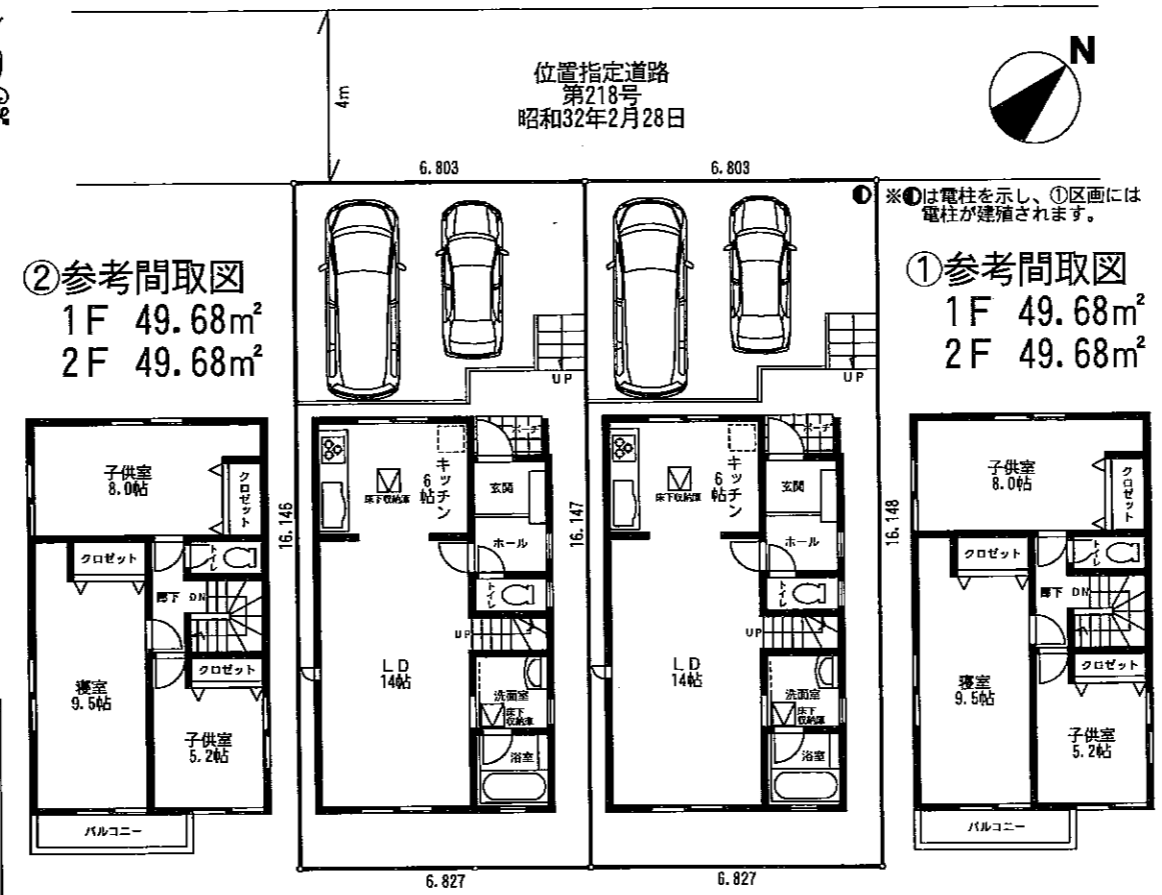
小田急線・横浜線『町田』駅
町田市 中町
 陽当り良好!!住環境良好!!

《建築条件付売地》
 岩波建設(株)U-30タイプ
 建物本体価格
1,080万円(30坪)
 ※別途諸費用は含みません

別途諸費用(建築時)
 ※建築確認費用・都市ガス工事費
 準防火地域仕様・外構工事・諸経費等



新築売建て方式分譲住宅地



土地価格①②各々
3,300万円

町田駅まで
徒歩13分

“大きな安心”
住宅瑕疵担保責任保険加入
 10年間1事故につき最高2,000万円の**地盤保証**
 保険料・保証料は当社にて負担しております

物件概要
 所在地/町田市中町3-1562-8、-30
 交通/小田急線「町田」駅徒歩13分
 最適用途/住宅 現況/更地
 土地面積/①②共に110.03m²(33.28坪)
 構造・規模/木造住宅2階建 引渡日/相談
 土地権利/所有権 地目/宅地
 都市計画/市街化区域 公法制限/準防火地域
 用途地域/第2種中高層住居専用地域
 建ぺい率/60% 容積率/200%
 接道状況/位置指定道路第218号
 昭和32年2月28日 持分1/32ずつ
 設備/東京電力・本下水・都市ガス・公営水道
 ※当社標準工事以外、工事は全て別途工事となります。
 ※図面と現況が異なる場合は現況優先とさせていただきます。

- 主要設備**
- システムキッチン(I型2550)(食洗機付)
 - 1坪タイプユニットバス(換気乾燥暖房機付)
 - カラーモニター付きインターフォン
 - 3面鏡付きシャンブードレッサー洗面化粧台
 - シャフトトイレ1ヶ所付き
 - 自動給湯器(通話式リモコン)
 - 玄関収納セット
 - 網戸付き
 - 床下収納2ヶ所
 - 物干し
 - ペアガラスサッシ
(一部設定の無い箇所があります)
 - 1Fシャッター雨戸
 - 標準照明器具付き(各居室除く)
 - 24時間換気システム
- 建物工法**
 在来木造軸組工法2階建
 鉄筋入りベタ基礎
 基礎高400ミリ基礎パッキン使用

諸条件ご相談下さい