



第Ⅱ 町師

Zusi
売地
 全1宅地

【物件概要】

所在地／町田市園師町799番1
 交通／小田急線・JR横浜線「町田」駅バス16分
 「市立室内プール」徒歩5分
 土地権利／所有権 地目／山林
 都市計画／市街化区域 最適用途／住宅
 用途地域／第1種低層住居専用地域
 建ぺい率／40% 容積率／80%
 公法制限／第1種高度地区
 設備／都市ガス・公営水道・本下水
 備考／現況渡し

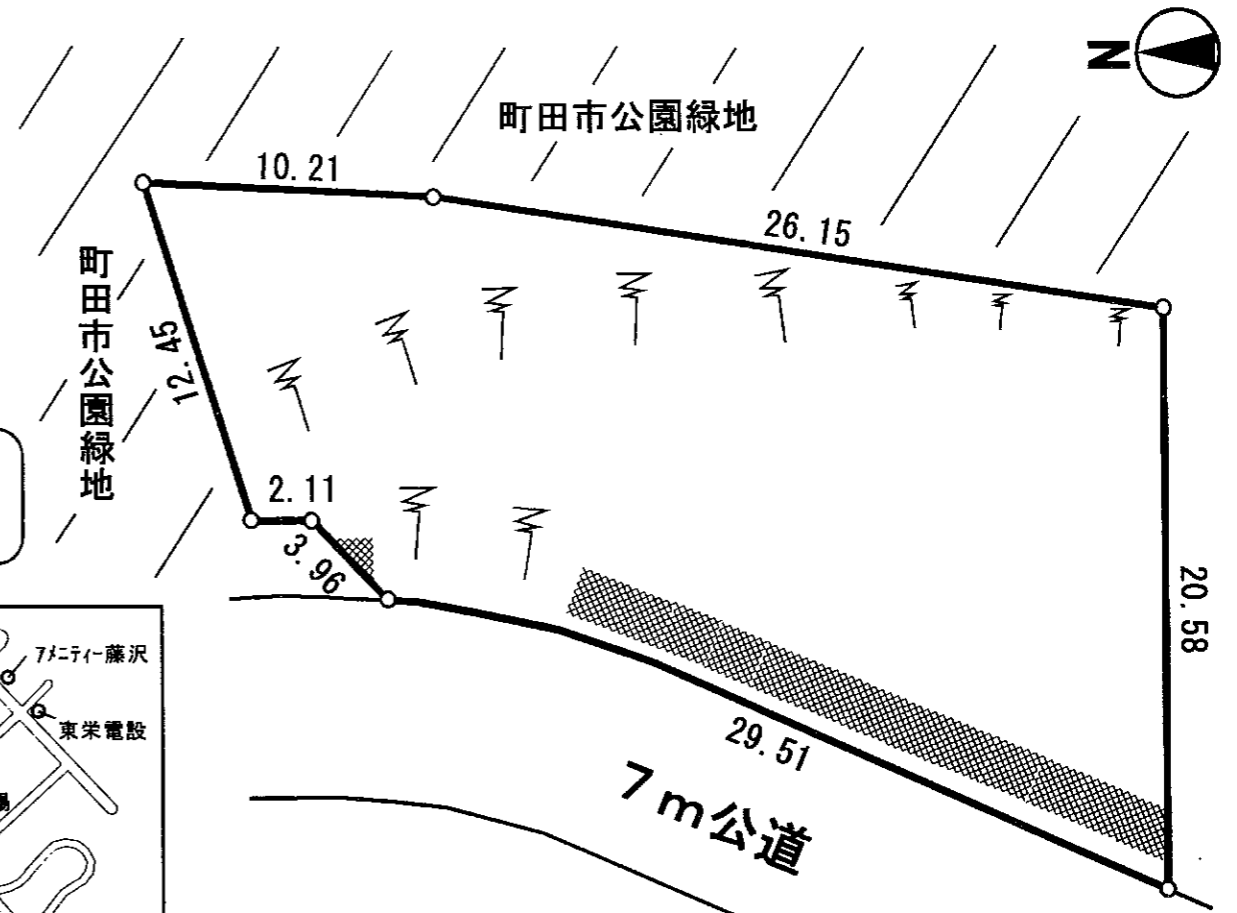
～ 建築条件なし! ～

2480 万円

土地面積

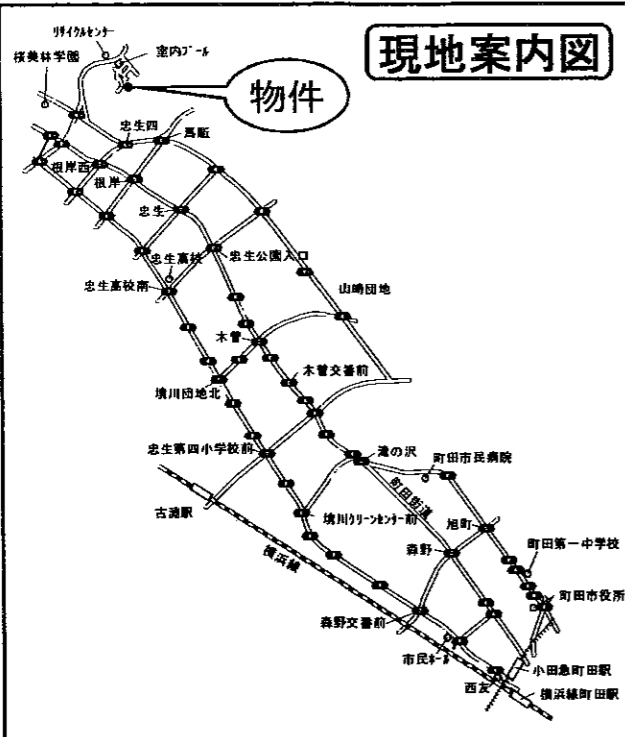
541.15m² (163.69坪)

緑に囲まれた広い土地のため
 別荘用地などにも最適



※宅地は前面道路から4m～5m上がっております。
 ※図面と現況が違う場合、現況を優先致します。

現地案内図



拡大図

