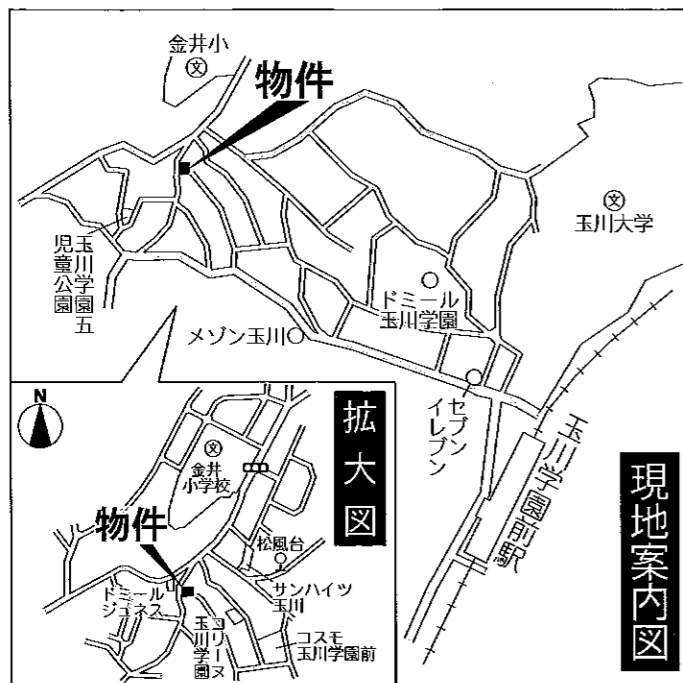
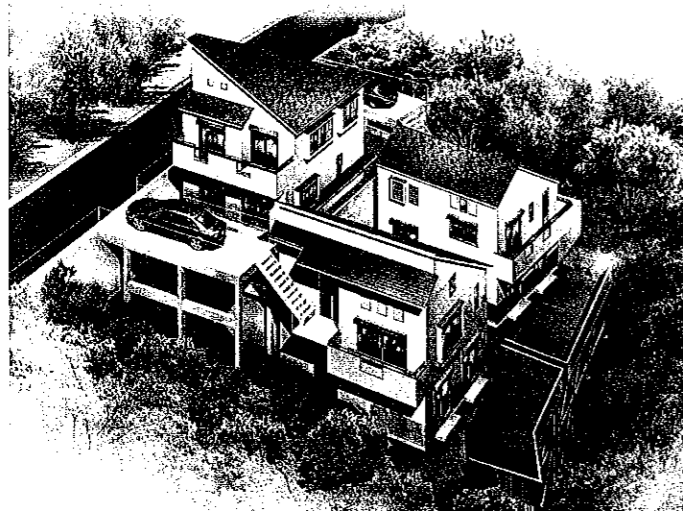
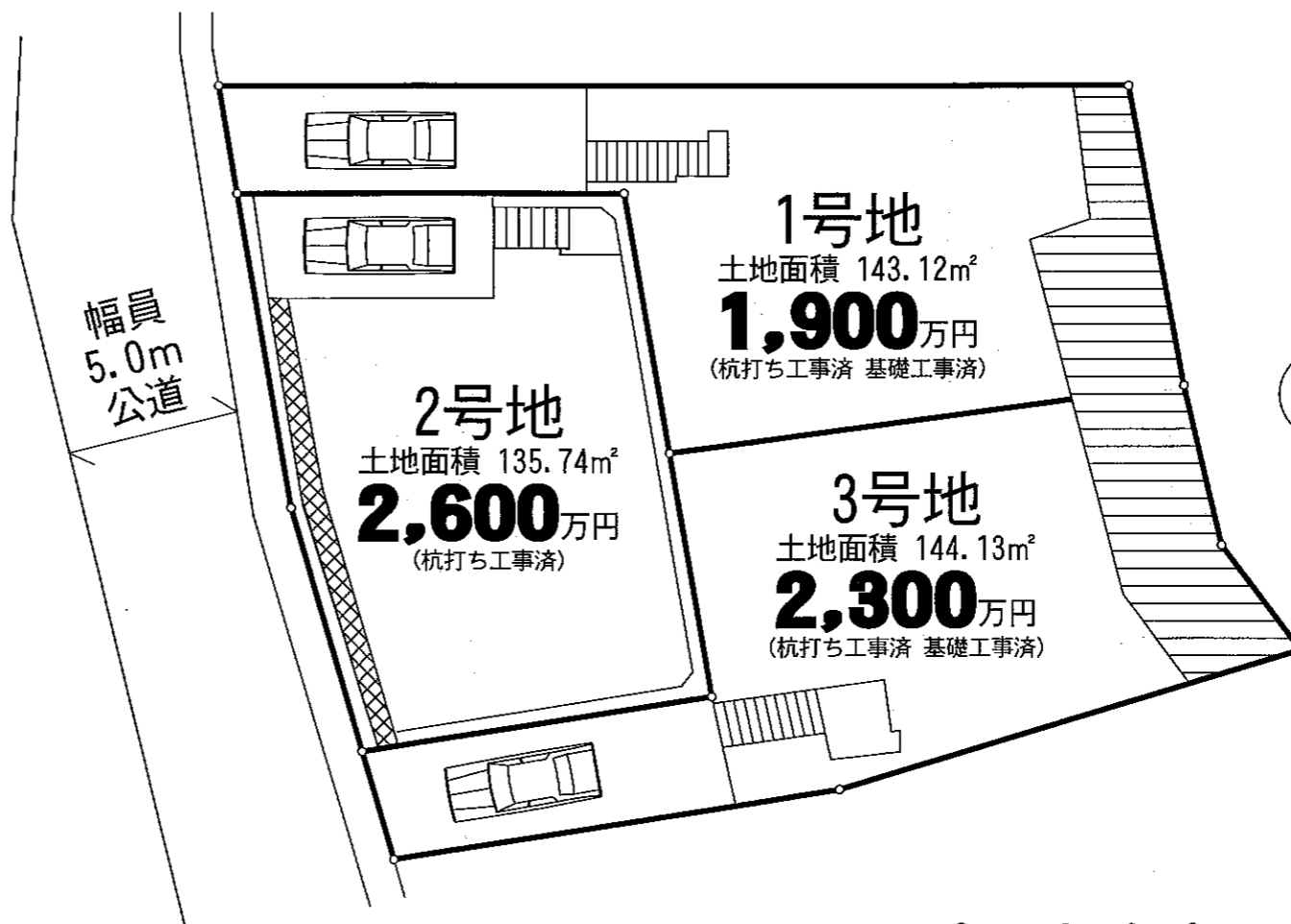


売地



現地案内図

小田急線「玉川学園前」駅徒歩10分



建築条件付き (条件はずし相談可)

- 【物件概要】
- ◆所在地 / 町田市玉川学園5丁目3998番16他 ◆交通 / 小田急線「玉川学園前」徒歩10分
 - ◆土地面積 / 1号:143.12m² 2号:135.74m² 3号:144.13m² ◆土地権利 / 所有権 ◆地目 / 宅地
 - ◆最適用途 / 住宅 ◆用途地域 / 第1種低層住居専用地域 ◆都市計画 / 市街化区域
 - ◆建ぺい率 / 40% ◆容積率 / 80% ◆接道 / 西側5.0m公道 ◆設備 / 都市ガス・本下水

日当り良好
眺望良好
住環境良好