

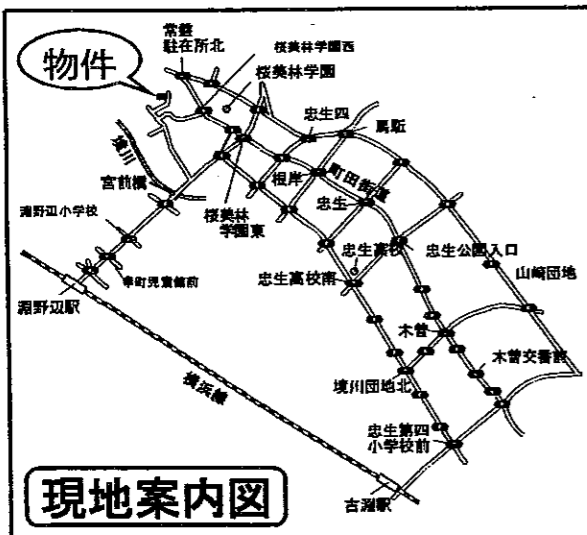


# 第Ⅱ矢部

Yabe  
売地  
全4宅地

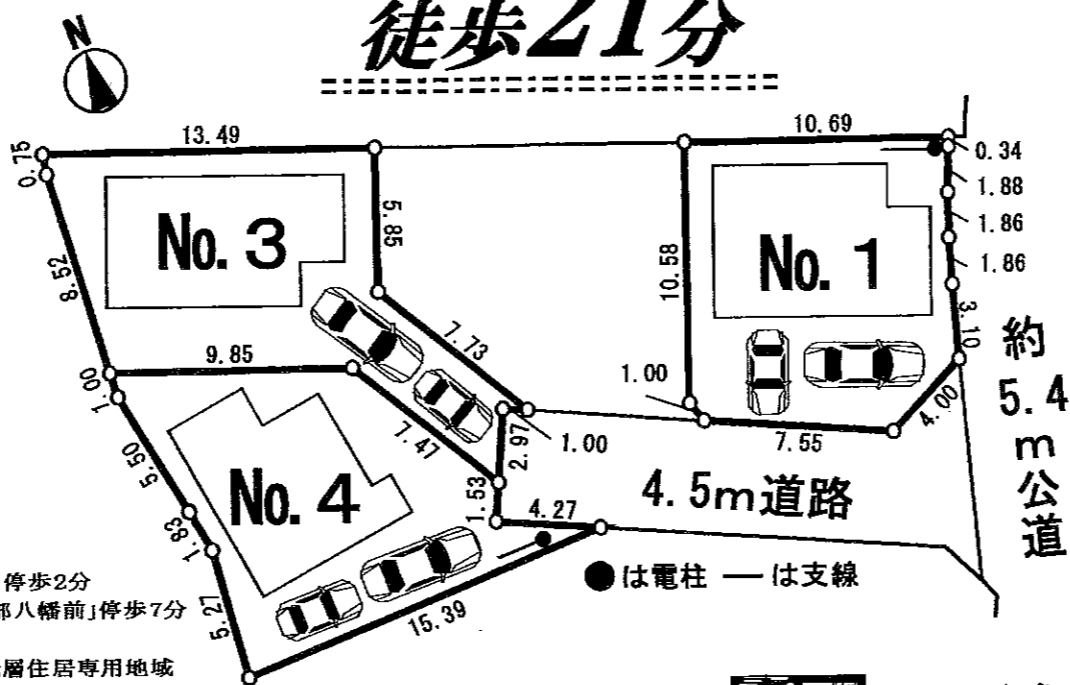
### 【物件概要】

所在地/町田市矢部町2767番6・他  
交通/小田急線「町田」駅バス18分「矢部」停歩2分  
JR横浜線「淵野辺」駅バス5分「矢部八幡前」停歩7分  
土地権利/所有権 地目/宅地  
都市計画/市街化区域 用途地域/第1種低層住居専用地域  
建ぺい率/40% 容積率/80%  
公法制限/第1種高度地区  
設備/LPG・公営水道・本下水  
最適用途/住宅



## JR横浜線『淵野辺』駅

徒歩21分



# 建築条件なし!

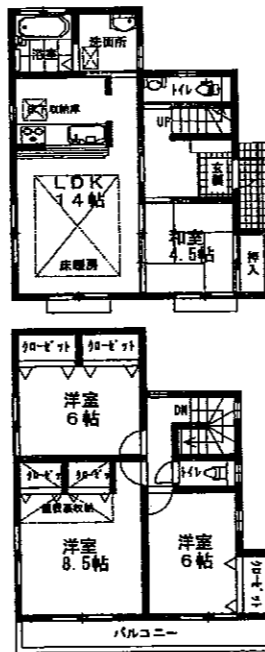
No.	土地面積	土地価格
1	121.67m <sup>2</sup> (36.80坪)	1980万円
3	128.49m <sup>2</sup> (38.86坪)	1580万円
4	123.48m <sup>2</sup> (37.35坪)	1780万円

建物はお客様のお好みの  
メーカー・間取りで

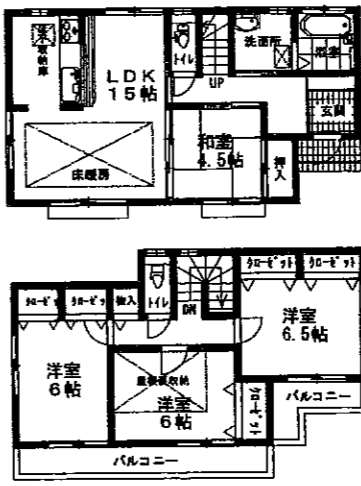
- ★建築請負も致します★
- ・本体工事30坪
  - ・外構工事一式
  - ・建築確認
  - ・その他
- 上記一式  
1450万円(税込)より

### ★参考プラン★

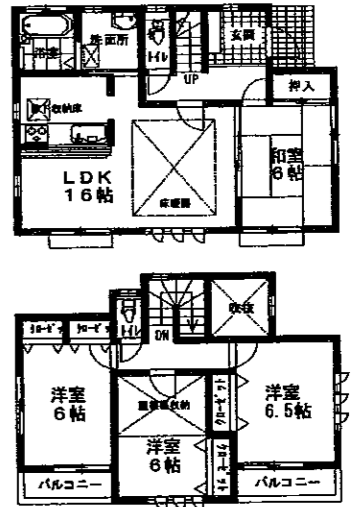
No.4 建物面積 97.72m<sup>2</sup> (29.56坪)



No.3 建物面積 97.97m<sup>2</sup> (29.63坪)



No.1 建物面積 97.18m<sup>2</sup> (29.39坪)



※電柱が宅地内に入ることがあります。  
※図面と現況が違う場合、現況を優先致します。

