

J R 横浜線「淵野辺」駅

町田市 上小山田町

第1上小山田 全9区画

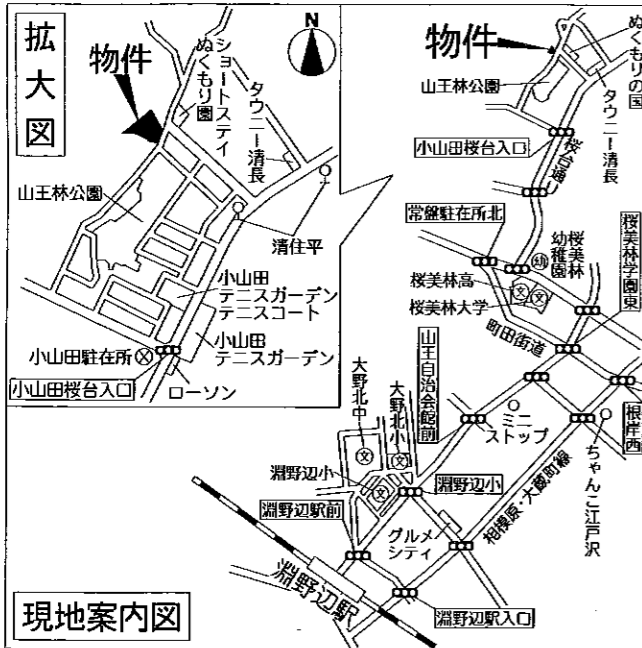
陽当り良好!!  
充実の設備!!  
自然環境に恵まれた  
閑静な住宅地

“大きな安心”  
住宅瑕疵担保責任保険加入

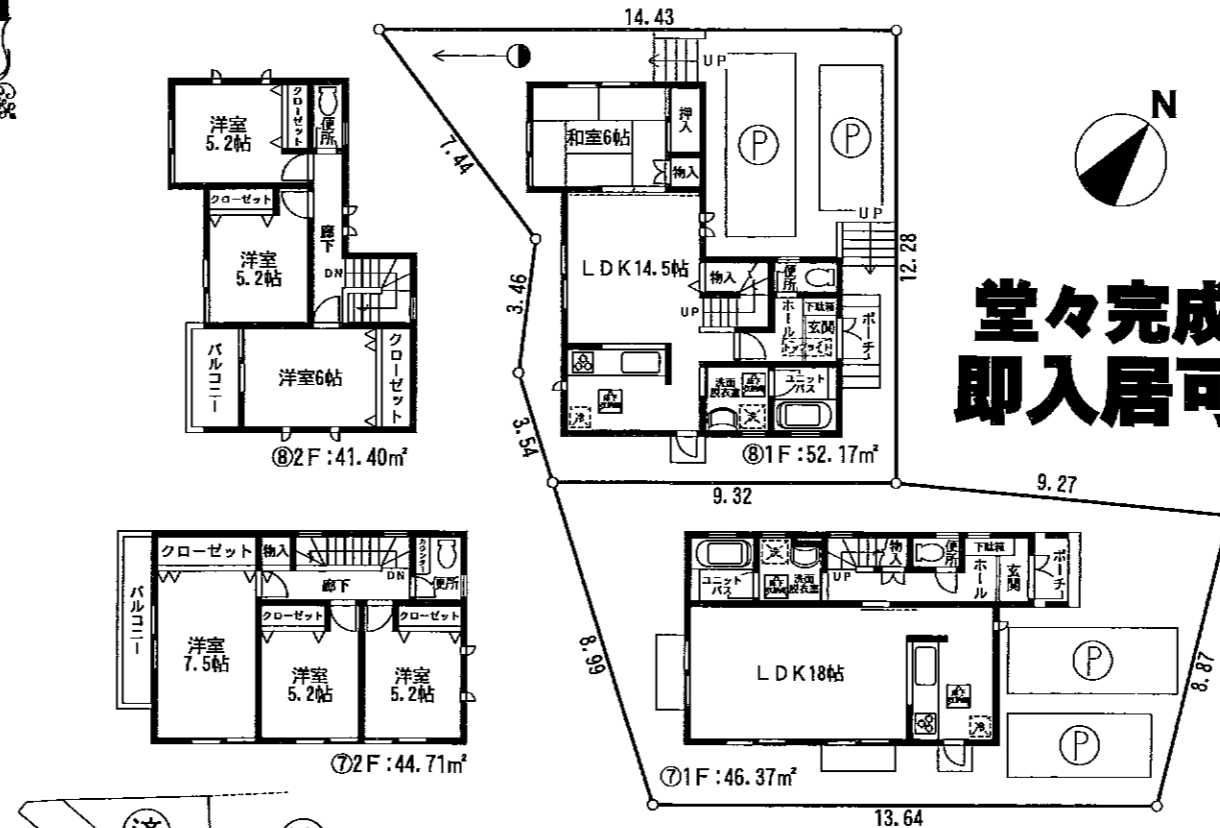
保証料の負担はございません

10年間、1事故につき最高2,000万円の  
地盤保証

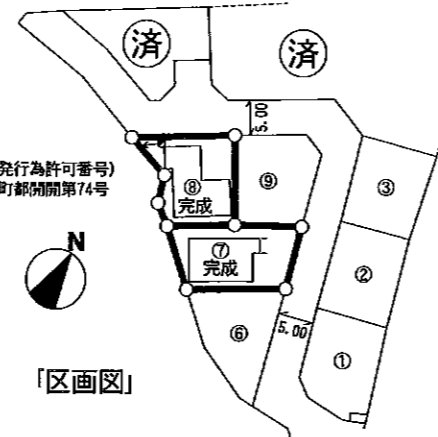
保証料の負担はございません



# 新築分譲住宅



堂々完成!!  
即入居可能



土地建物価格

⑦ 2,950万円 ⑧ 2,950万円

土地 138.37㎡ (41.85坪)  
建物 91.08㎡ (27.55坪)  
建築確認番号:第476号

土地建物価格

土地 132.84㎡ (40.18坪)  
建物 93.57㎡ (28.30坪)  
建築確認番号:第477号

※図面と現況が異なる場合は、現況優先とさせていただきます。  
※○→は電柱及び支線を示し、⑧には電柱及び支線が入ります。  
※上記、土地建物価格には建築確認費用45万円、都市ガス費用20万円を含みます。

## 物件概要

所在地/町田市上小山田町字二丁目175-2外  
交通/J R横浜線「淵野辺」駅バス17分  
[清住平] 徒歩4分

土地面積/左記参照  
構造・規模/木造2階建  
土地権利/所有権 地目/宅地  
都市計画/市街化区域  
用途地域/第1種低層住居専用地域  
公法制限/第1種高度地区  
建ぺい率/40% 容積率/80%  
接道状況/適法 引渡し/相談  
築年月/◎H21.4月完成  
駐車場/有  
設備/東京電力・本下水・都市ガス  
公営水道

※当社標準工事以外の工事は  
全て別途工事となります  
※図面と現況が異なる場合は  
現況優先とさせていただきます

## 主要設備

- システムキッチン(1型2550)  
(食洗乾燥機付)
- ソフトダウン式吊戸棚
- 高級ユニットバス(1坪タイプ)  
(換気乾燥機付)
- カラーモニター付インターホン
- シャンプードレッサー付洗面化粧台
- 自動洗浄シャワートイレ(1ヶ所)
- 自動給湯器(通話式リモコン)
- 階段テスリ
- 玄関システム収納セット
- 照明器具付(全居室除く)
- ペアガラス
- 網戸付き
- 床下収納2ヶ所

## 建物工法

住宅性能保証制度による  
高耐久性木造住宅  
(基礎)基礎鉄筋入りベタ基礎 (住宅)在来工法  
基礎高400 木造2階建  
基礎パッキン工法

諸条件ご相談ください