

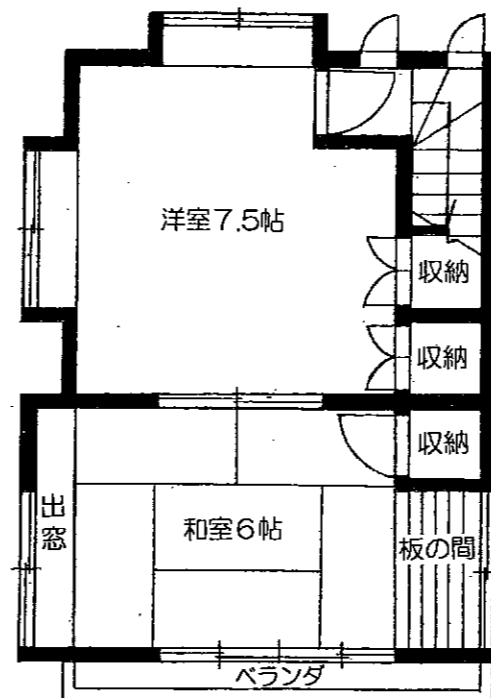
○ 駅徒歩9分的好立地

○ 閑静住宅街

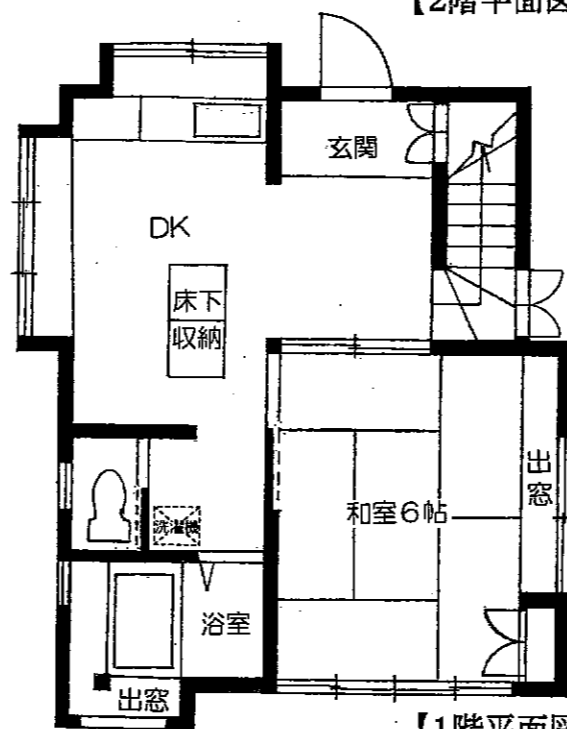
平成20年10月リフォーム!

- * キッチンユニット交換
- * クロス張替え
- * 畳・襖等張替え
- * ハウスクリーニング等

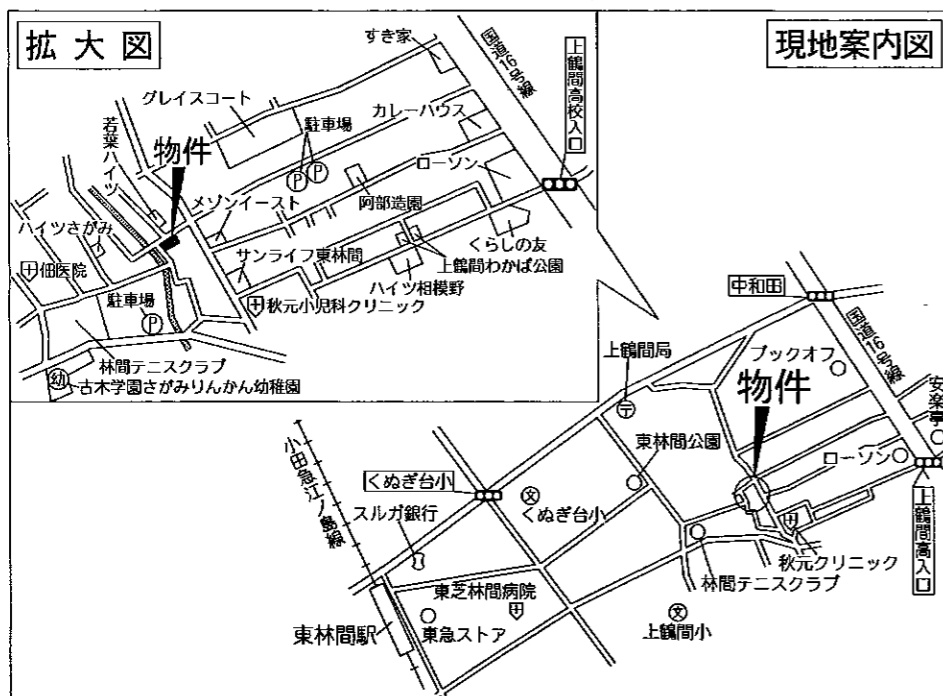
一戸建て
この価格!



【2階平面図】



【1階平面図】



物件種目	中古戸建		
最寄駅	東林間		
間取タイプ	3DK		
価格	1,280万円		
物件所在地	相模原市上鶴間2丁目15番17号 (住居表示)		
交通	小田急江ノ島線	「東林間」駅	
	徒歩9分		
土地面積	48.98㎡	ほかに私道面積	
建物	構造・規模	木造 2階建	
	面積	延べ 61.30㎡	
	間取内訳		
土地権利	所有権	地目	宅地
都市計画	市街化区域	用途地域	第1種低層住居
建ぺい率	50%	容積率	100%
他の法令上の制限	準防火地域		
築年月	昭和63年 7月	駐車場	無
現況	空	引渡日	相談
建築確認番号	第62-5024号		
接道状況(角地・間口)	北西側幅員約4.5m公道に約5.86m接道		
設備	公営水道・本下水・都市ガス エアコン・ウォシュレット		
備考	建ぺい率・容積率オーバー 図面と現況が異なる場合は現況優先とさせていただきます。		

