

売地

建築条件なし

小田急線

「小田急相模原」駅徒歩11分

建築条件はありません
お好きなプランで建築して下さい。

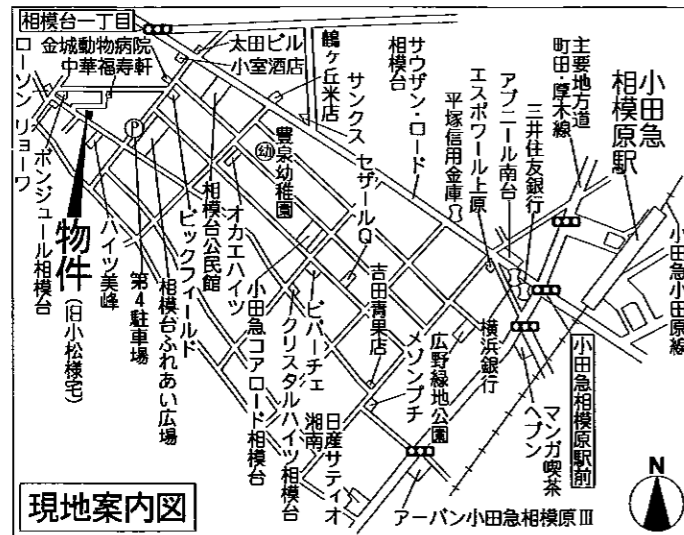
是非一度現地をごらんください!!

静かで、陽当たり良好!!

陽当たり良好

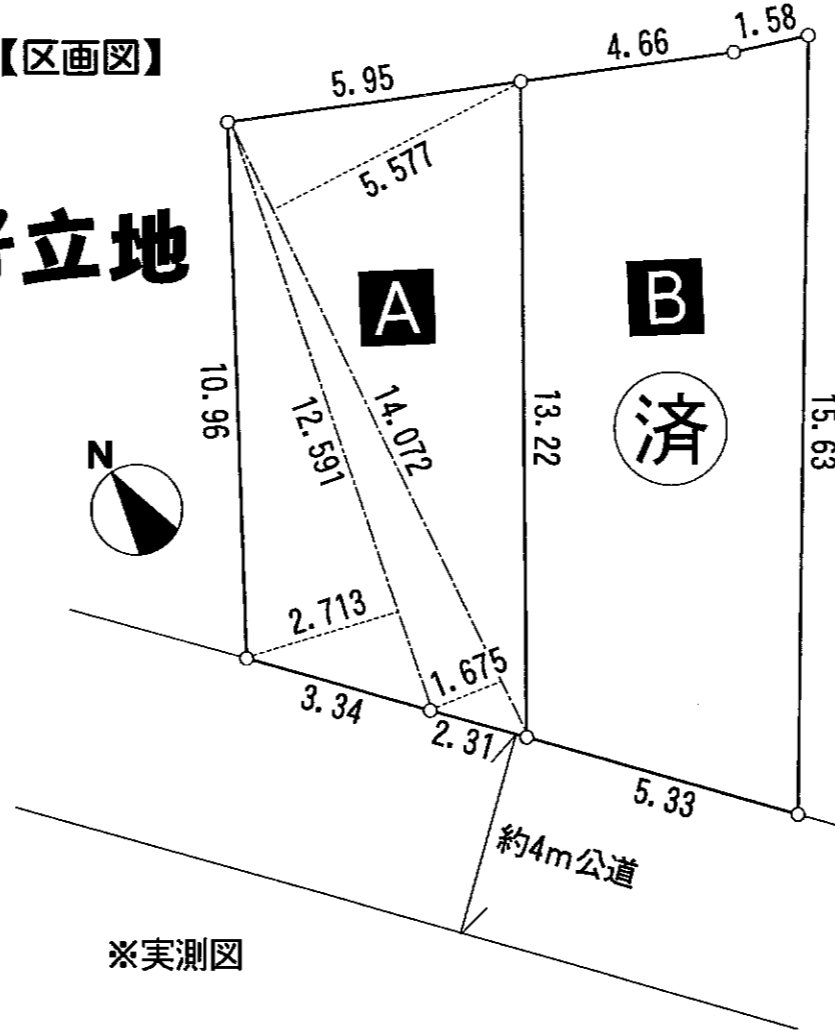
好立地

◎閑静な住宅街 環境良好



現地案内図

【区画図】



※実測図

※図面と現況が異なる場合は現況優先とさせていただきます。

物件種目	売地(建築条件なし)		
最適用途	住宅		
最寄駅	小田急相模原		
土地面積	68.10㎡(20.60坪)	ほかに私道面積	
価格	1,400万円	3.3㎡単価	
物件所在地	相模原市相模台1-18-12(住居表示) (旧小松様宅)		
交通	小田急線「小田急相模原」駅徒歩11分		
土地権利	所有権	地目	宅地
都市計画	市街化区域	用途地域	第1種中高層住居専用地域
建ぺい率	60%	容積率	200%
他の法令上の制限	準防火地域		
地勢	平坦地		
引渡条件	建築条件なし		
現況	更地	引渡日	即時
接道状況(角地・間口)	南西側約4m公道		
設備	公営水道・本下水・東京電力・都市ガス		
備考	※セットバック済 ※計画道路有		