

Design in Life  
『デザインのある暮らし』

DREAM SQUARE  
大和 中央6丁目

新築分譲住宅  
全2棟

2号棟  
敷地面積 115.94㎡ (35.07坪)  
建物面積 90.87㎡ (27.43坪)

4号棟  
敷地面積 115.82㎡ (35.03坪)  
建物面積 90.87㎡ (27.43坪)

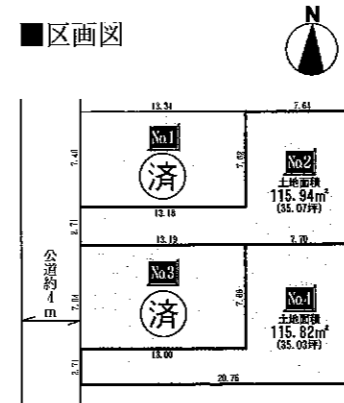
完成イメージパース



Facility

- 会話ははずむカウンターキッチン
- 奥様も大満足! スタディ・ミセスコーナーと豊富な収納スペース
- フローリングはぬくもりある天然ムク材使用(2号棟)
- かたづけ簡単食器洗乾燥機
- 楽々アイテム電動シャッター
- 全窓Low-Eペアガラス
- 両面焼きガラストップコンロ
- 毛穴のよごれもスッパリ落とし、お肌つるつるミストサウナ
- 省エネ・高効率でおサイフにも地球にもやさしいエコジョーズ
- 雨の日もバスルームで洗濯物が乾かせる浴室換気乾燥機

区画図



Planning

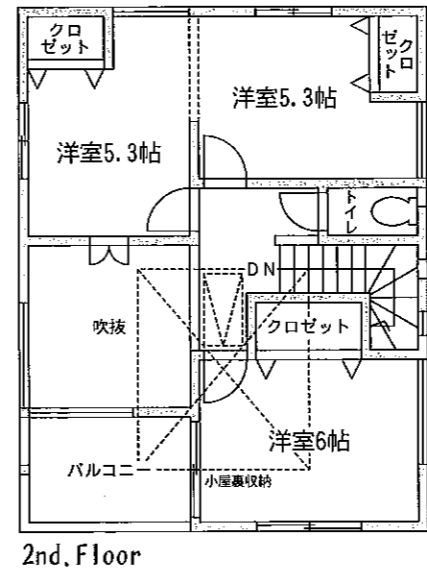
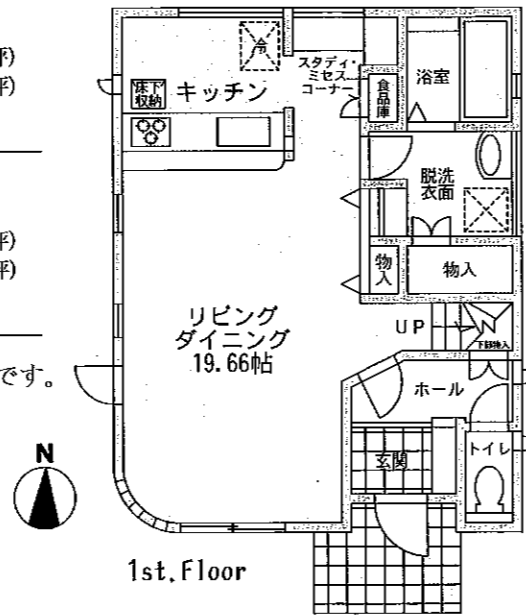
[2号棟]

- 敷地面積 / 115.94㎡ (35.07坪)
- 建物延床面積 / 90.87㎡ (27.43坪)
- 1F床面積 / 51.13㎡
- 2F床面積 / 39.74㎡

[4号棟]

- 敷地面積 / 115.82㎡ (35.03坪)
- 建物延床面積 / 90.87㎡ (27.43坪)
- 1F床面積 / 51.13㎡
- 2F床面積 / 39.74㎡

※2号棟・4号棟 同プランです。



大きな吹抜けで明るく開放感のある間取り  
駐車スペースらくらく2台可・収納も充実

【物件概要】 ●販売価格 / 3,780万円 ●所在地 / 神奈川県大和市中央6丁目437-61外 (住居表示: 大和市中央6-6-23の内)  
●交通 / 小田急江ノ島線・相鉄線「大和」駅徒歩9分 ●土地権利 / 所有権 ●建物構造 / 木造軸組ダイライトパネル併用ドリフトピン工法  
●完成年月日 / 平成21年8月完成予定 ●間取り / 3LDK ●都市計画 / 市街化区域 ●用途地域 / 市街化区域 ●建ぺい率 / 60% ●容積率 / 200%  
●接道幅員 / 西側幅員約4m公道に接道 ●設備 / 公営水道・公共下水・東京電力・東京ガス ●建築確認番号 / 第H215確認建築(B)00285-00286  
●地目 / 宅地 ●最適用途 / 住宅 ●土地面積 / No.2区画115.94㎡ (35.07坪)・No.4区画115.82㎡ (35.03坪) ●ほかに私道面積 / ナシ  
●他の法令上の制限 / 準防火地域・公法法 ●地勢 / 平坦  
※No.1, 2, 4はその一部がS36年計画決定の都市計画道路(福田相模原線: 幅員16m)内に位置します。  
※厚木飛行場が近いので騒音・振動等が生じる場合があります。

Area Merit

小田急江ノ島線・相鉄線  
「大和」駅徒歩9分  
暮らしやすい平坦な立地

小・中学校・スーパー・公園がすべて徒歩10分以内

販売価格 **3,780** (税込) 万円

Life Information

- ショッピング施設  
スーパーマルエツ...約500m (約7分)  
セブンイレブン...約140m (約2分)  
ウォークンティ...約3,200m (約40分)
- 公園・レジャー施設  
やまと公園...約500m (約7分)  
メガロス...約400m (約5分)  
やなぎ幼稚園...約480m (約6分)  
市立草柳保育園...約200m (約3分)  
市立引地台小学校...約450m (約6分)  
※学童保育: 父母会運営・小学校より約230m (約3分)  
市立引地台中学校...約680m (約9分)
- 教育施設
- 医療施設  
大和徳洲会病院...約680m (約9分)  
大館歯科医院...約210m (約3分)  
若葉クリニック(内科)...約320m (約4分)
- 金融機関  
三菱東京UFJ銀行 大和支店...約800m (約10分)  
横浜銀行 大和支店...約880m (約11分)  
みずほ銀行 大和支店...約950m (約12分)  
八千代銀行 大和支店...約930m (約12分)
- 公共施設  
大和市役所大和連絡所...約500m (約7分)

Location Map

