

Design in Life  
『デザインのある暮らし』

# DREAM SQUARE 古淵IV

新築分譲住宅

敷地面積 100.60m<sup>2</sup>

建物面積 90.67m<sup>2</sup>

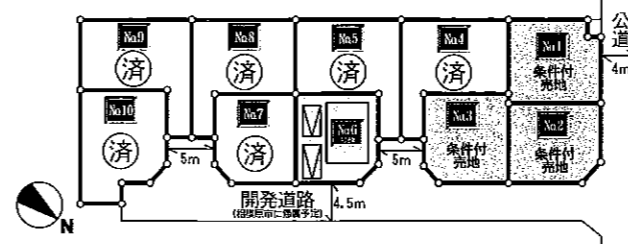
## 完成予想図



## Facility

- 会話ははずむ  
カウンターキッチン
- かたづけ簡単  
食器洗い乾燥機
- 楽々アイテム  
電動シャッター
- 全窓Low-E  
ペアガラス
- エコキュート・IH  
オール電化採用
- 雨の日もバスルームで  
洗たく物が乾かせる  
浴室換気乾燥機

## 区画図



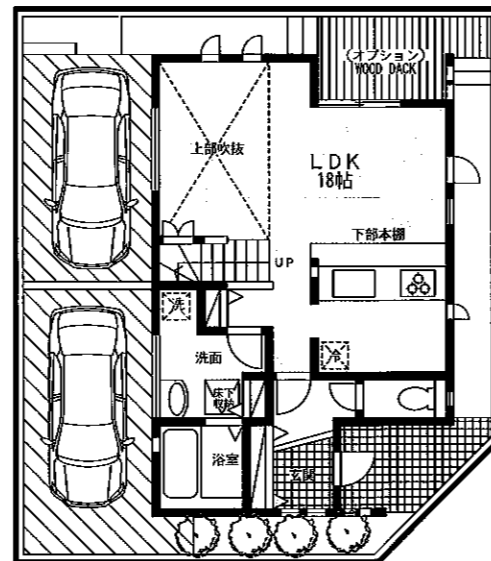
## Planning

[6号棟]2(3)LDK+WIC+小屋裏収納+吹抜

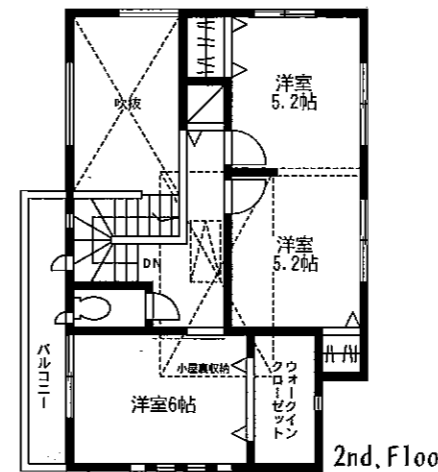
- 敷地面積 / 100.60m<sup>2</sup> (30.44坪)
- 建物延床面積 / 90.67m<sup>2</sup> (27.37坪)
- 第H20確認建築KBI07240号
- ・可変可能な子供室
- ・ゆとりのカーブス2台
- ・LDK18帖以上

エコキュート・IHキッチン標準装備

食器洗浄乾燥機・電動シャッター・小屋裏収納標準装備



1st. Floor



2nd. Floor

【物件概要】 ■所在地 / 相模原市大野台2丁目2481番33 ■交通 / JR横浜線「古淵」駅徒歩18分 ■土地面積 / 100.60m<sup>2</sup> (30.44坪)  
 ■建物面積 / 90.67m<sup>2</sup> (27.37坪) ■販売価格 / 3,880万円 (税込) ■建築確認番号 / 第H20確認建築KBI07240号 平成21年3月31日  
 ■完成 / 平成21年8月中旬 ■入居 / 平成21年8月下旬 ■間取り / 2(3)LDK ■駐車場 / 敷地内2台  
 ■総棟数 / 10区画内1棟 ■都市計画 / 市街化区域 ■地域・地区 / 準工業地域 ■その他の区域・地域・地区又は街区 / 法22条区域  
 ■防火・準防火地域 / 指定なし ■建ぺい率 / 60% ■容積率 / 200% ■地勢 / 平坦 ■地目 / 宅地 ■土地権利形態 / 所有権  
 ■建物構造 / 木造2階建て 木造軸組ダイライトパネル併用ドリフトピン工法 ■接道 / 北東側公道幅員約4.5mに約13m接道  
 ■開発許可番号 / 相模原市指令(開審)第H20-1042号 ■設備 / 公営水道、公共下水、東京電力、オール電化住宅 ■設計・施工 / 株式会社美都住販

## Area Merit

JR横浜線  
「古淵」駅徒歩18分

暮らしやすい平坦な立地

スーパー・フードワン 徒歩2分

販売価格 **3,880**万円 (税込)

## Life Information

- FOOD ONE.....約2分
- ショッピング施設 ジャスコ(イオン).....約12分
- イトーヨーカドー.....約14分
- ドンキホーテ.....約11分

- 教育施設
- 大野台保育園.....約12分
- 大野文化幼稚園.....約3分
- 大野台中央小学校.....約6分
- 由野台中学校.....約18分
- \*校内に児童クラブあり

## Location Map



現地案内図