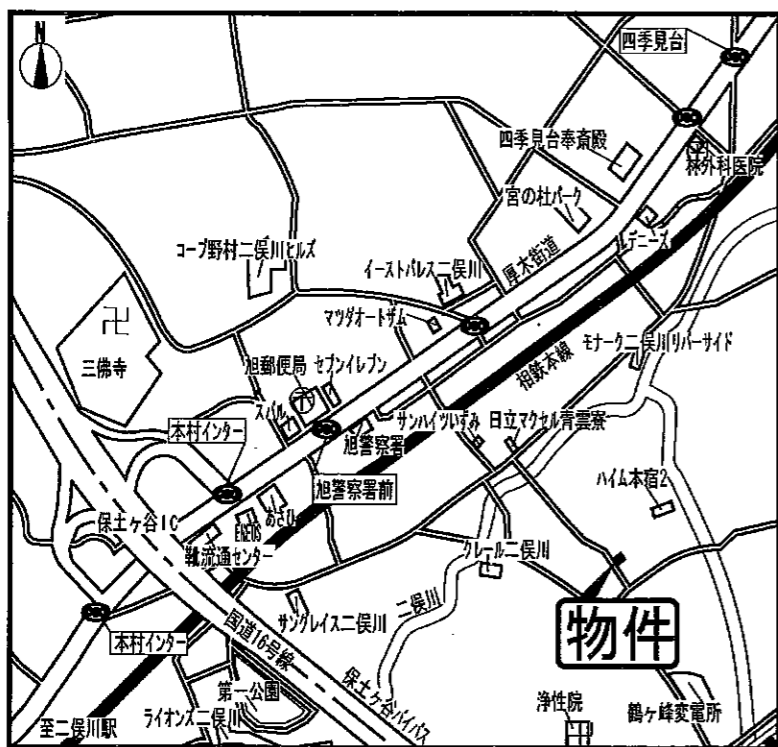


# 本宿町

## 新築分譲住宅 B号棟

相鉄本線「二俣川」駅 徒歩12分

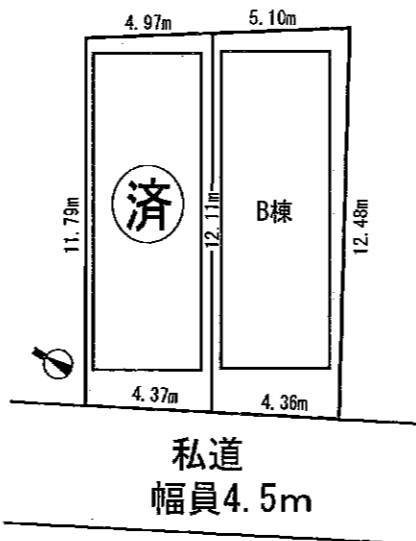
- ◆4LDK!
- ◆3階各部屋にロフト有り!
- ◆駅より平坦!
- ◆第三者機関（日本住宅保証検査機構）による10年瑕疵保証!
- ◆完成済みの為、即入居可!



## B号棟

価格 **3,280**万円

配置図

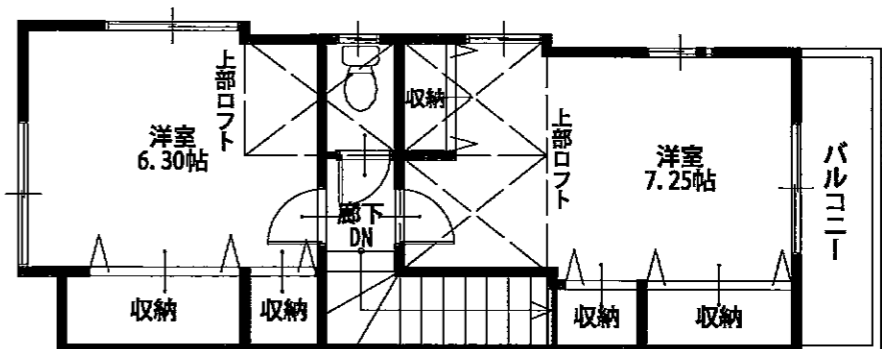


### 物件概要

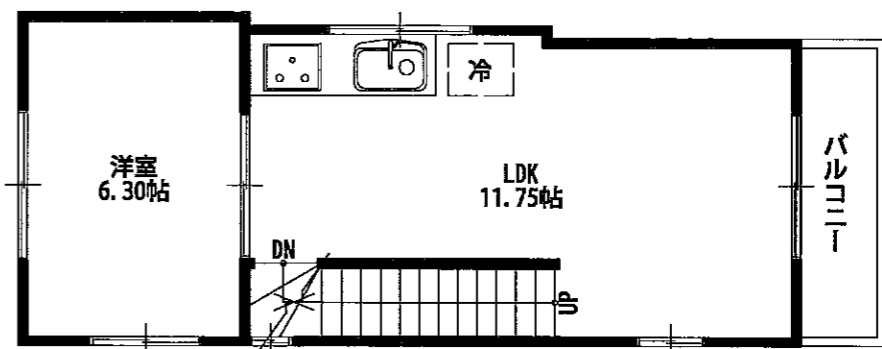
- 所在地/横浜市旭区本宿町80-32
- 交通/相鉄本線「二俣川」駅 徒歩12分
- 構造/木造カーベ ストコロニアル葺3階建
- 間取/B号棟:4LDK
- 敷地面積/B号棟:57.80㎡(17.48坪)
- ※別途私道持分有り(436㎡の内、46分の1)
- 延床面積/B号棟:100.87㎡(30.51坪)
- 土地権利/所有権 ●地目/宅地
- 用途地域/準住居地域
- 建ぺい率/60% ●容積率/200%
- 建築確認番号
- B号棟:第H20確認建築KBI03489号
- 引渡/即可
- 築年月/平成21年1月末完成
- 前面道路/4.5m位置指定道路

昭和54年2月5日 第53.2.15号

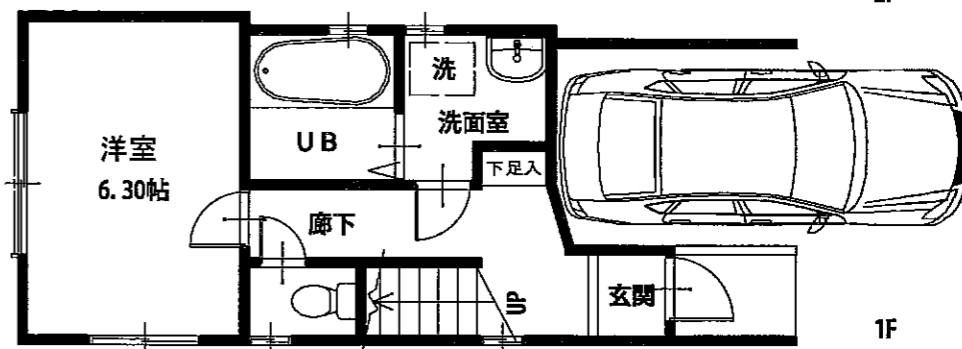
## B号棟



3F



2F



1F

※車庫面積:8.67㎡

※図面が現況と異なる場合現況優先とさせていただきます。