

東急田園都市線『つきみ野』駅

相模原市 上鶴間本町

手頃な価格で高級住宅

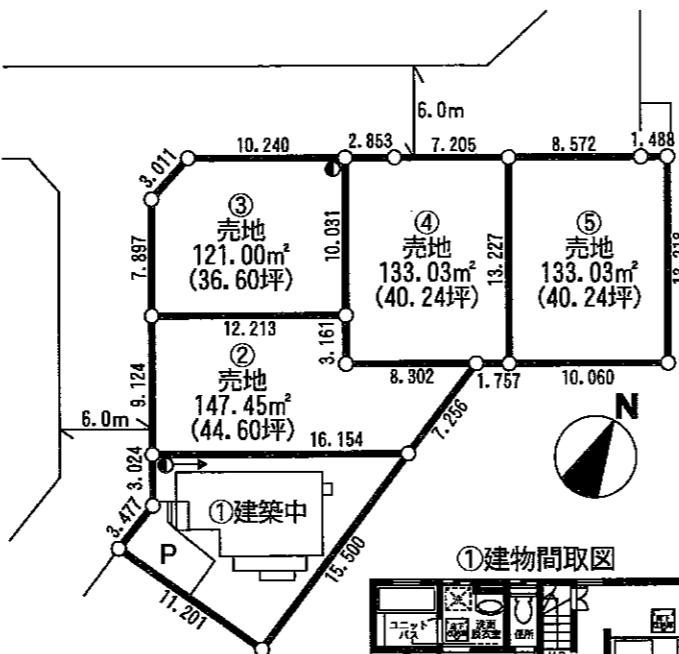
陽当り良好!!住環境良!!  
通勤・通学・買い物便利!!

東急田園都市線  
『つきみ野』駅徒歩18分  
駅まで徒歩圏!!

“大きな安心”  
住宅瑕疵担保責任保険加入  
保険料の負担はございません

10年間、1事故につき最高2,000万円の  
地盤保証  
保証料の負担はございません

# 新築分譲住宅・売地



土地価格(建築条件付)

② **2,880万円**  
土地147.45m<sup>2</sup>(44.60坪)

③ **2,880万円**  
土地121.00m<sup>2</sup>(36.60坪)

④ **2,980万円**  
土地133.03m<sup>2</sup>(40.24坪)

⑤ **2,980万円**  
土地133.03m<sup>2</sup>(40.24坪)

## 物件概要

所在地/相模原市上鶴間本町9-1208-8他(地番)  
相模原市上鶴間本町9-58-8他(住居表示)  
交通/東急田園都市線「つきみ野」駅徒歩18分  
小田急線「相模大野」駅バス15分  
「上鶴間高校」徒歩7分

最適用途/住宅  
土地面積/左記参照  
構造規模/木造2階建  
土地権利/所有権 地目/宅地  
都市計画/市街化区域 公法制限/準防火地域  
用途地域/第1種中高層住居専用地域  
建ぺい率/60% 容積率/200%  
完成予定/平成21年6月末  
駐車場/有 引渡日/相談  
現況/①建築中 ②③④⑤更地 接道状況/適法  
設備/東京電力・本下水・都市ガス・公営水道  
オプション/門柱門扉等外構工事  
※当社標準工事以外の工事は全て別途工事となります  
※図面と現況が異なる場合は現況優先とさせていただきます

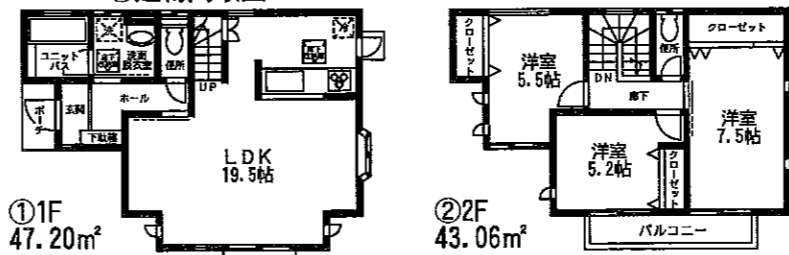
## 建築時主要設備

- システムキッチン(1型2550・食洗乾燥機付)
- ソフトダウン式吊戸棚
- 高級ユニットバス(1坪タイプ・換気乾燥機付)
- カラーモニター付インターホン
- シャブドレッサー付洗面化粧台
- 自動洗浄シャワートイレ(1ヶ所)
- 自動給湯器(通話リモコン付)
- 階段テスリ
- 玄関システム収納セット
- 照明器具付(全居室除く)
- ペアガラス

## 建築時建物工法

住宅瑕疵担保履行法による  
住宅瑕疵担保責任保険加入住宅  
(基礎)鉄筋入りベタ基礎 (建物)在来工法  
基礎高400 木造2階建  
基礎パッキン使用

## ①建物間取図

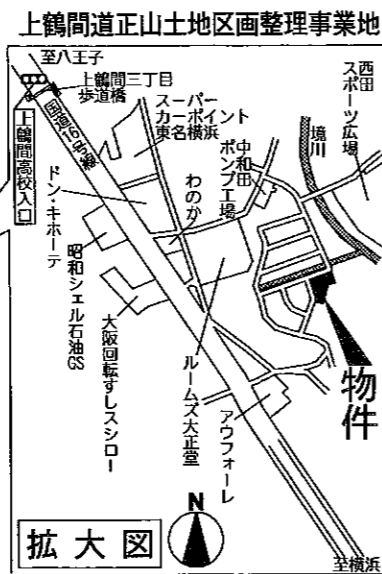


## 土地建物価格

建築中 **13,880万円**

土地:130.70m<sup>2</sup>(39.53坪) 建物90.26m<sup>2</sup>(27.30坪)  
建確No.:第H20確認建築相模原相00646号

※土地建物価格には、建築確認費用45万円と水道局納金20万円、都市ガス費用20万円が含まれています。  
※図面と現況が異なる場合は、現況優先とさせていただきます。  
※●→は電柱及び支線を示し、①③区画には電柱及び支線が入ります。  
※建物標準プラン27坪×45万円/坪、建物標準価格1,300万円です。



諸条件ご相談ください