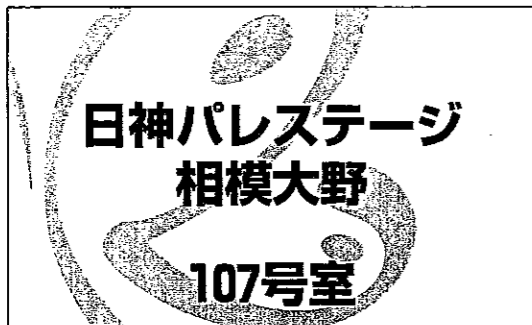


売マンション

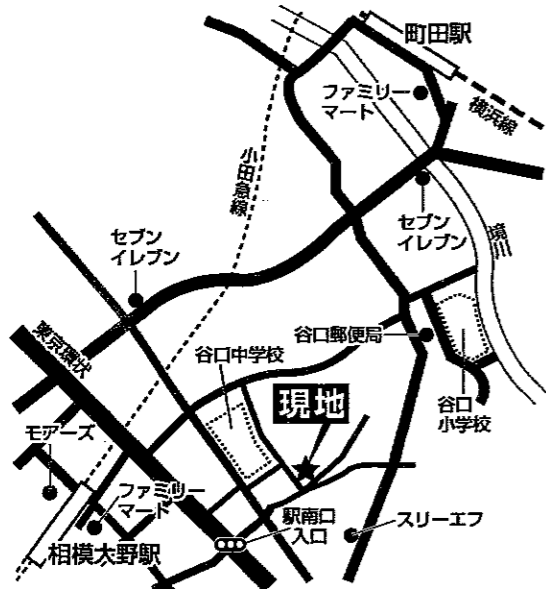


日神パレスステージ
相模大野
107号室

■間取/2LDK+s(納戸)

専有面積(壁芯)/64.69㎡(約19.56坪)
テラス面積/8.67㎡(約2.62坪)
専用庭面積/6.96㎡(約2.10坪)

■現地案内図



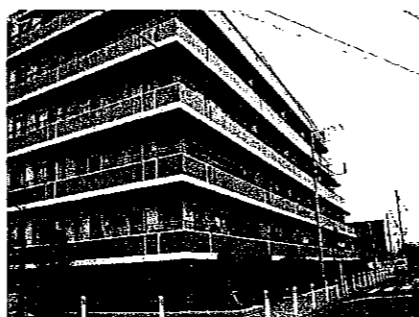
■交通

小田急線
「相模大野」駅より徒歩6分

小田急線

「相模大野」駅より徒歩6分!

- 平成15年9月築
- 専用庭6.96㎡付



▲現地写真:平成21年2月撮影
(上:外観、下:エントランス)

●アフターサービス保証付

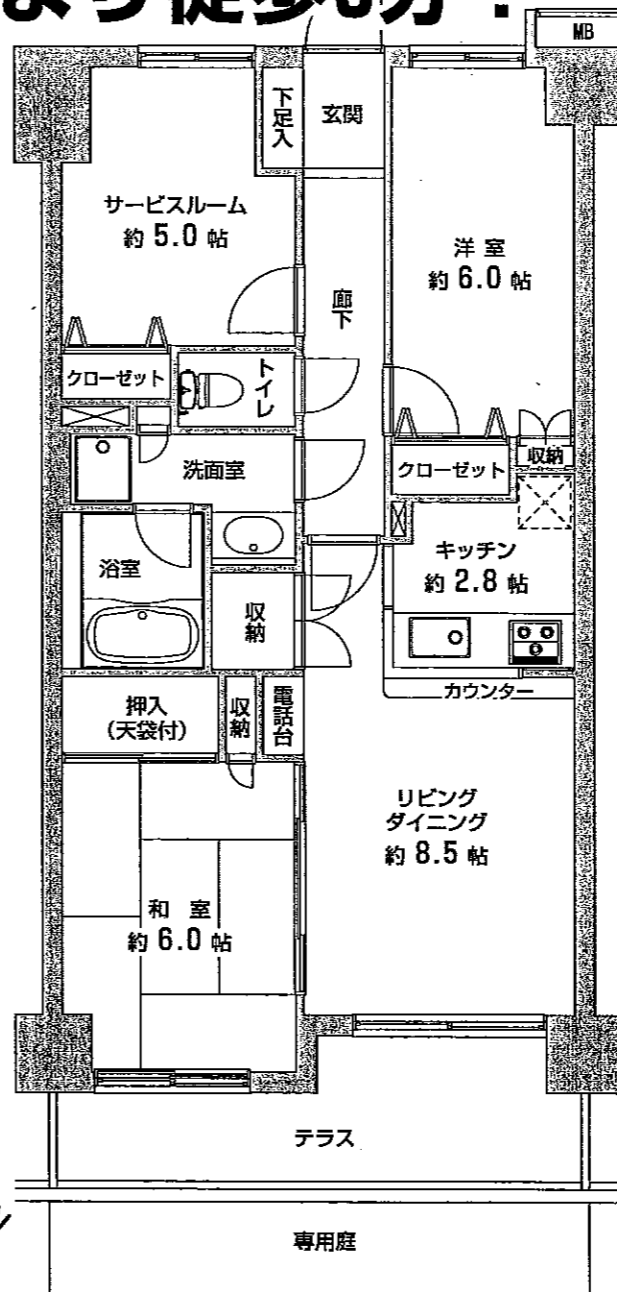
補修・クリーニング内容

(平成21年3月下旬内装終了予定)

- トイレ……温水洗浄便座交換
- 共通……室内クリーニング、etc...

※上記内容と現況が異なる場合は、現況優先とさせていただきます。

オートロック	外壁タイル貼	宅配ボックス	ペット相談
専用庭付	全室採光	ケーブルTV*	BSアンテナ*



アフターサービス保証付
リノヴェックスマンション

リノヴェックスマンションは、(再生)をキーワードに、工事前検査、企画、設計、リノヴェックス内装工事、竣工検査を実施し、設備・部位別に保証期間を設定した「アフターサービス保証付の中古マンション」です。
※[リノヴェックス]は(株)インテリックスの登録商標です。

■物件概要

- 物件所在地 神奈川県相模原市上鶴間本町4-21-6
- 構造・規模 鉄筋コンクリート造7階建1階部分
- 土地権利 所有権
- 用途地域 第一種中高層住居専用地域
- 築年月 平成15年9月
- 総戸数 59戸
- 分譲主 日神不動産(株)
- 施工会社 朝日建設(株)、多田建設(株)
- 管理費 月額10,000円
- 修繕積立金 月額7,530円
- 現況 空室
- 引渡日 相談
- 駐車場 空無
- 本体設備 エレベーター
- 管理形態 全部委託管理(日勤)
- 管理会社 日神管理(株)
- 備考 価格に消費税含む/事務所使用不可
ペットの飼育相談(細則有)
専用庭使用料月額220円

**[フラット35]S
利用可能物件**
当初5年間
年0.3%金利優遇

※図面と現況が異なる場合は、現況をもって優先とさせていただきます。
※引渡は残金お支払いが条件となります。
※適宜性能の表記があるものについては床材単体の性能であるため、実際の建物ではこの性能が得られない場合があります。
*別途契約・利用料やチューナー等の機器が必要な場合があります。

■価格(税込)

2,480万円

物件コード:A0637
No.210302-0302富岡