

売マンション



間取/3LDK

専有面積(壁芯) / 58.85㎡(約17.80坪)
 バルコニー面積 / 13.91㎡(約4.20坪)
 ポーチ面積 / 約5.91㎡(約1.78坪)

現地案内図



交通

小田急小田原線
 「相武台前」駅より徒歩4分

小田急小田原線

「相武台前」駅より徒歩4分の立地！

- 三方角部屋・二面バルコニー、陽当り・通風良好！
- 駐車場空有 月額14,000円～(平成21年2月19日現在)

LIFE INFORMATION

- TSUTAYA ... 徒歩5分(約400m)
- マルエツ ... 徒歩6分(約460m)
- 相武台病院... 徒歩7分(約550m)
内科、胃腸科、外科、整形外科、形成外科、歯科
 耳鼻咽喉科、脳神経外科、皮膚科、泌尿器科

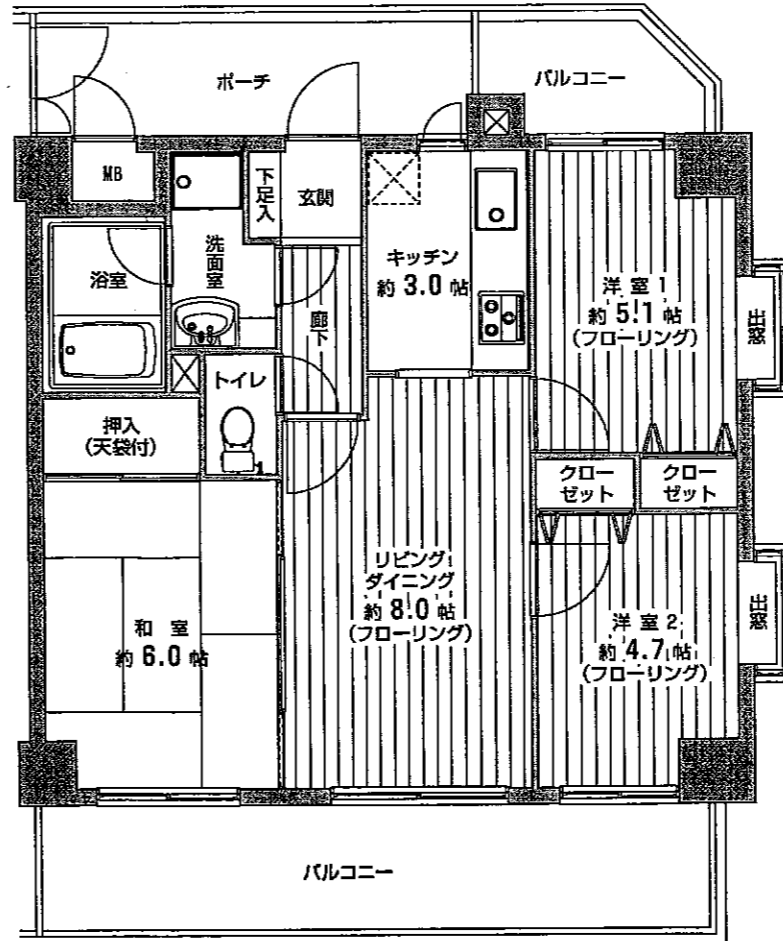
新規内装リノベーション
 (平成21年3月9日内装終了)

- キッチン...シングルレバー混合水栓
- 和室...畳表替、襖
- 浴室...サーモ付シャワー水栓
- 洗面...TOTO洗面台、防水パン
- トイレ...パナソニック電工温水洗浄便座
- 共通...壁・天井クロス(一部)
 照明器具(一部)
 給湯器(追焚、マルチリモコン付)
 床:フロアタイル(洗面)
 室内クリーニング...etc

※上記内容と現況が異なる場合は、
 現況優先とさせていただきます。



- アフターサービス保証付
- インターネット、BS導入済
- 平成21年9月大規模修繕工事实施予定
工事内容未定(内容等は平成21年5月の総会にて決定)
- オートロック
- 外壁タイル貼



アフターサービス保証付
 リノヴェックスマンション

リノヴェックスマンションは、(再生)をキーワードに、
 工事前検査、企画、設計、リノヴェックス内装工事、
 竣工検査を実施し、設備・部位別に保証期間を設定した
 「アフターサービス保証付の中古マンション」です。
 ※[リノヴェックス]は(株)インテリックスの登録商標です。

物件概要

- 物件所在地 神奈川県座間市相武台1-110
- 構造・規模 鉄骨鉄筋コンクリート造
 10階建3階部分
- 土地権利 所有権
- 用途地域 商業地域
- 築年月 平成7年11月
- 総戸数 27戸
- 分譲主 ワールドサービス(株)
 日本綜合地所(株)

- 施工会社 (株)小保組
- 管理費 月額13,660円
- 修繕積立金 月額15,520円
- 現況 空室
- 引渡日 相談
- 駐車場 空有 月額14,000円～
 (平成21年2月19日現在)
- 本体設備 エレベーター、オートロック
- 管理形態 全部委託管理(巡回)
- 管理会社 (株)東急コミュニティー
- 備考 価格に消費税含む
 事務所使用不可/ペットの飼育不可

※図面と現況が異なる場合は、現況をもって優先とさせていただきます。
 ※引渡は残代金お支払いが条件となります。
 ※遮音性能の表記があるものについては床材単体の性能であるため、
 実際の建物ではこの性能が得られない場合があります。
 *別途契約・利用料やチューナー等の機器が必要な場合があります。
 ※ポーチ面積は弊社が内法にて採寸計算した面積です。

価格(税込)

1,480万円

物件コード: B0046
 No.210309KK-0309太田