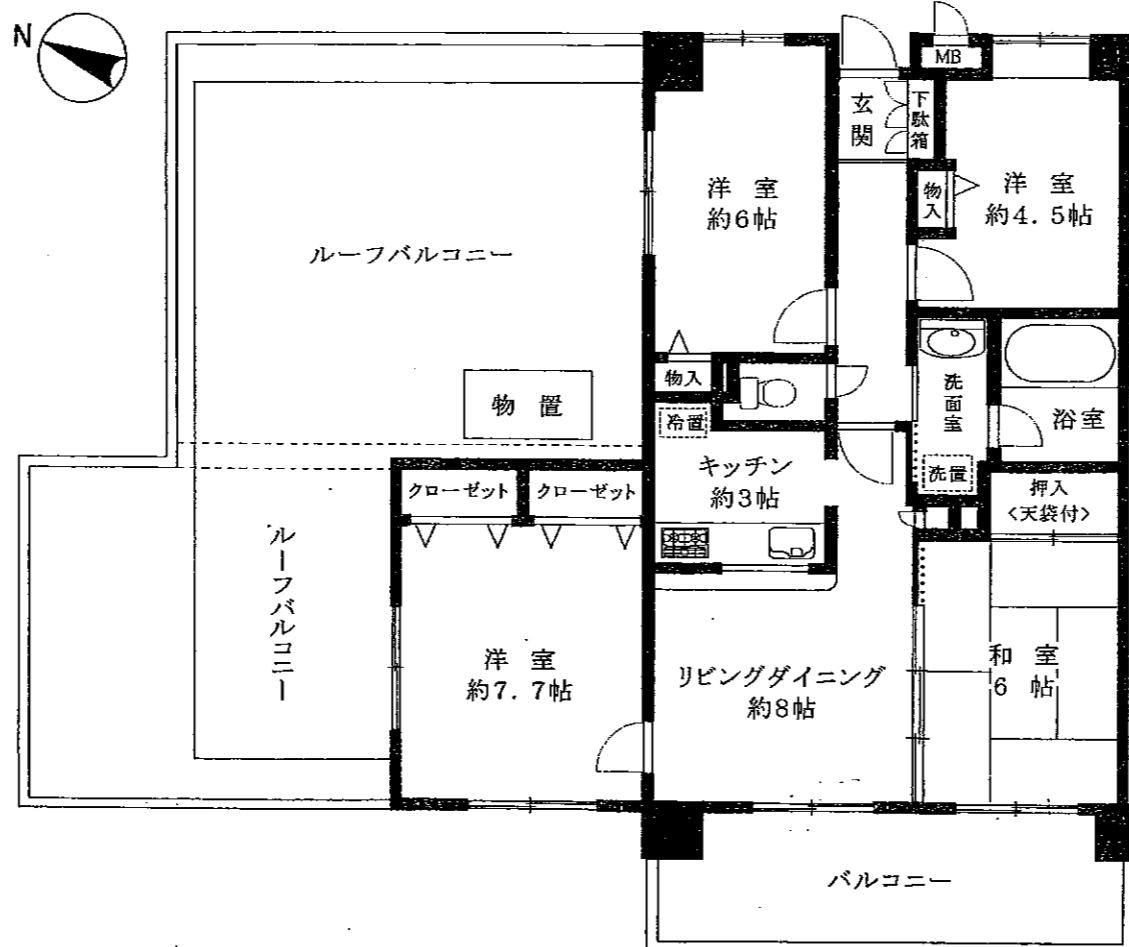


角部屋! 4LDKマンション《75.20㎡》  
 大型ルーフバルコニー付《40.60㎡》  
 通常バルコニー付《10.54㎡》

使用部分面積合計 126.34㎡

ペットと一緒に暮らせます♪  
 リフォーム及びクリーニング  
 外観タイル張り・エアコン1  
 浴室は、暖房・乾燥機付



物件種目	<b>売マンション</b>		
マンション名	アプレ町田サザンコンフォート		
最寄駅	町田		
間取タイプ	4LDK		
価格	<b>3,190</b> 万円(税込)		
物件所在地	東京都町田市原町田2丁目21-26		
交通	JR横浜線「町田」駅徒歩8分 小田急線「町田」駅徒歩13分		
建物	構造・規模	鉄筋コンクリート造6階建3階部分302号室	
	専有面積 (使用部分面積)	75.20㎡	バルコニー 面積 10.54㎡
	間取内訳	和6、洋7.7、洋6、洋4.5、LD8、K3	
土地権利	所有権	用途地域	第2種中高層住居専用地域
築年月	平成13年7月新築	総戸数	35戸
管理形態	委託管理	管理方式	巡回
管理費	12,710円/月	修積立金	6,700円/月
現況	空	引渡日	即
駐車場	空有り 2,000円	施工会社	栗本建設・朝見工務店
本体設備	オートロック・エレベーター1機・宅配BOX・駐輪場		
各戸設備	ウォシュレット・エアコン1機・浴室暖房乾燥機付		
備考	※建ぺい率:50% 容積率:150% ※ルーフバルコニー面積:40.60㎡ ※ルーフバルコニー使用料:1,100円 ※カウンターキッチン ※物置付		